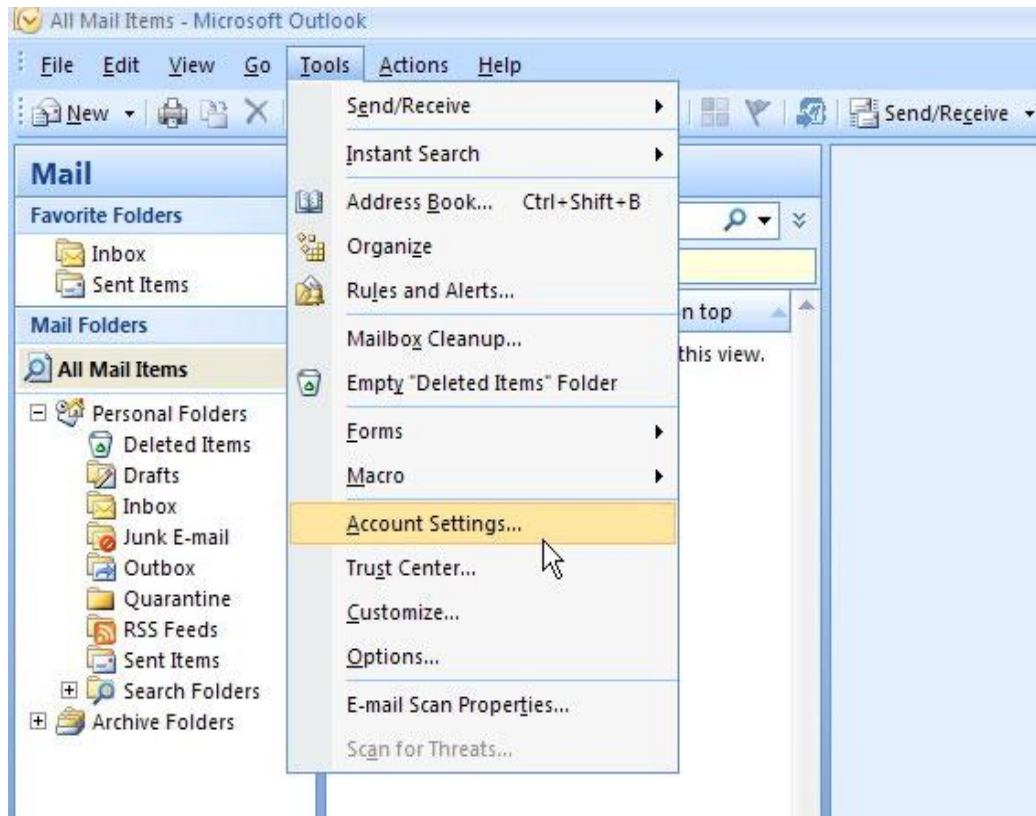


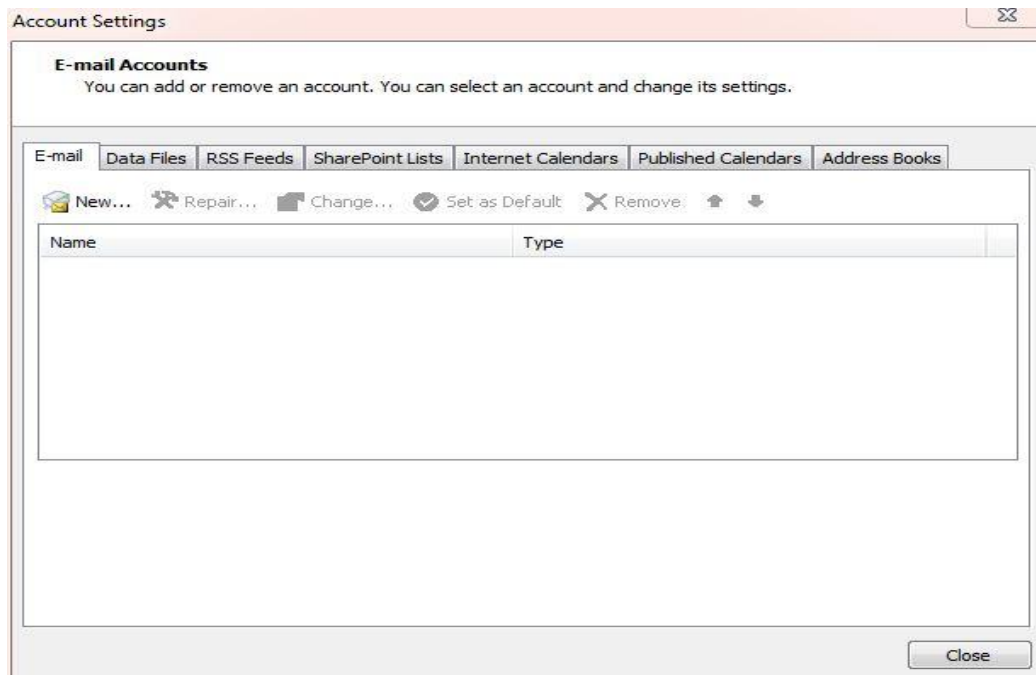
هنگامی که برنامه Microsoft Outlook برای اولین بار اجرا می شود پنجره ای جهت انجام مراحل تنظیمات برنامه باز می شود که پیشنهاد می شود این پنجره را بسته و طبق دستور زیر اقدام نمایید.

۱- نرم افزار **Outlook ۲۰۰۷** را اجرا می کنیم. مانند شکل - ۱، از منوی **Tools** گزینه **Settings Account** را انتخاب می کنیم.

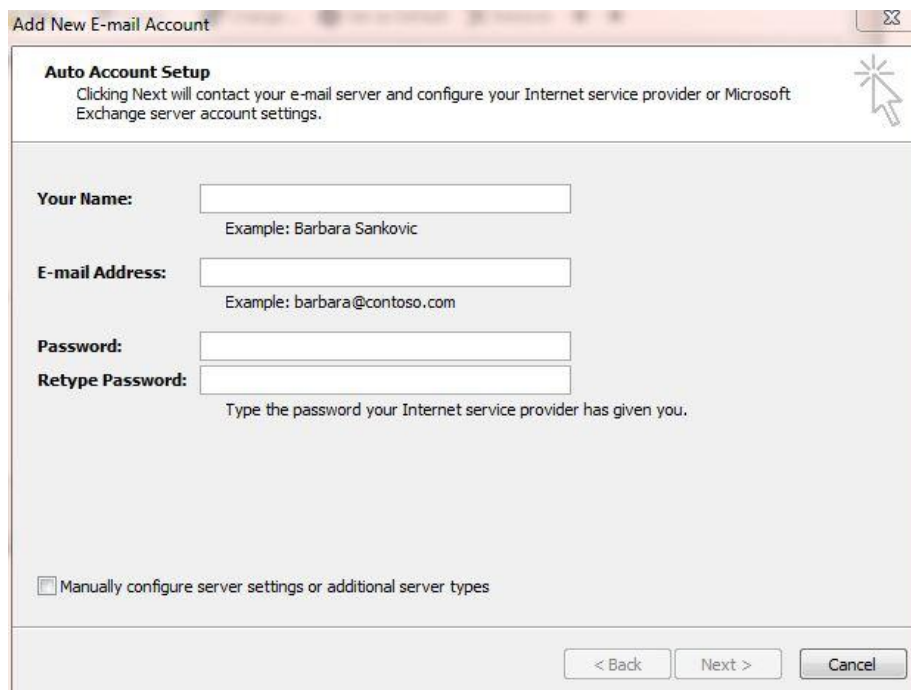


شکل - ۱

۲- پنجره ای مانند شکل ۲- باز می شود. در این پنجره بر روی گزینه **New** کلیک نمایید.



۳- پنجره‌ای مانند شکل - ۳ باز می‌شود. در این پنجره گزینه Manually configure server ... را انتخاب نمایید.

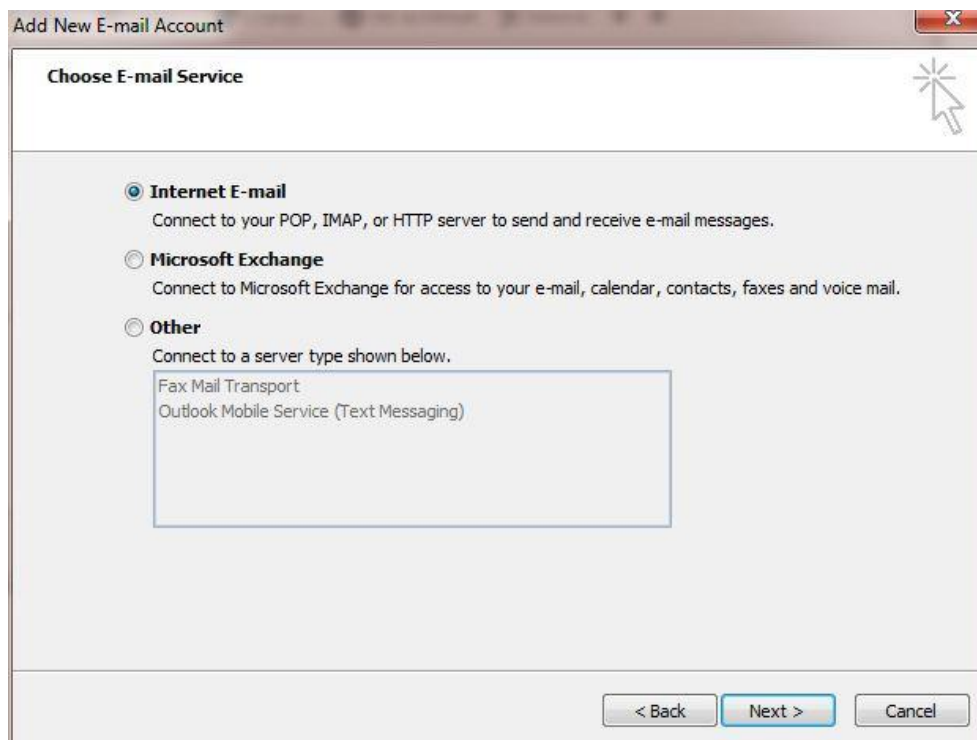


The screenshot shows the 'Add New E-mail Account' dialog box with the 'Auto Account Setup' tab selected. The dialog contains the following fields and options:

- Auto Account Setup**: Clicking Next will contact your e-mail server and configure your Internet service provider or Microsoft Exchange server account settings.
- Your Name:** [Text input field] Example: Barbara Sankovic
- E-mail Address:** [Text input field] Example: barbara@contoso.com
- Password:** [Text input field]
- Retype Password:** [Text input field] Type the password your Internet service provider has given you.
- Manually configure server settings or additional server types
- Navigation buttons: < Back, Next >, Cancel

شکل - ۳

۴- در این مرحله گزینه اول یعنی Internet E-mail انتخاب نمائید.



The screenshot shows the 'Add New E-mail Account' dialog box with the 'Choose E-mail Service' tab selected. The dialog contains the following options:

- Internet E-mail**: Connect to your POP, IMAP, or HTTP server to send and receive e-mail messages.
- Microsoft Exchange**: Connect to Microsoft Exchange for access to your e-mail, calendar, contacts, faxes and voice mail.
- Other**: Connect to a server type shown below.
 - Fax Mail Transport
 - Outlook Mobile Service (Text Messaging)

Navigation buttons: < Back, Next >, Cancel

شکل - ۴

۵- در این مرحله پنجره اصلی تنظیمات گشوده می شود و گزینه های خواسته شده را مطابق توضیحات آورده شده تکمیل نمائید.

شکل - ۵

Your Name: نامی که به گیرنده نامه نمایش داده می شود.

E-mail Address: آدرس پست الکترونیکی اعلام شده به واحد بصورت کامل (Info@iaufala.ac.ir)

Account Type : گزینه POP3 انتخاب شده باشد.

Incoming mail server: در این قسمت mail.iaufala.ac.ir درج گردد.

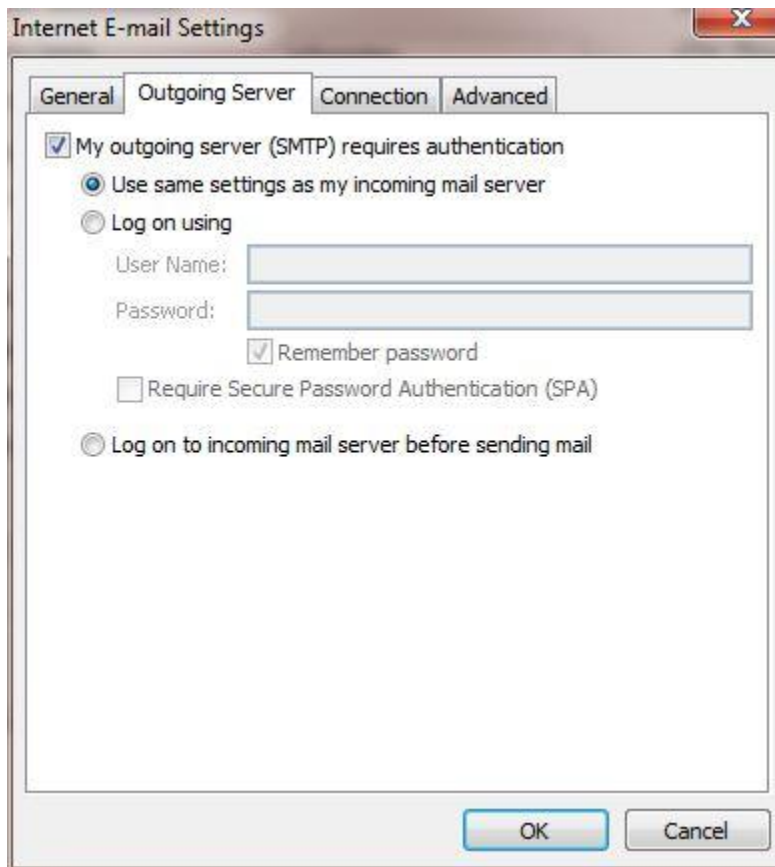
Outing mail server: در این قسمت نیز mail.iaufala.ac.ir درج گردد.

User Name: در این قسمت آدرس ایمیل بطور کامل وارد گردد.

Password : در این قسمت پسورد مربوطه وارد گردد.

نکته:

در همان صفحه تنظیمات بر روی دکمه More Setting کلیک شود. در پنجره گشوده شده بر روی برگه Outgoing Server کلیک نمائید. سپس گزینه اول ... My outgoing server را انتخاب نمائید. با کلیک بر روی ok پنجره اصلی تنظیمات مجدداً نمایش داده خواهد شد.



شکل - ۶

۶- در پنجره اصلی تنظیمات نیز بر روی دکمه Next کلیک نمائید. در مرحله بعد با کلیک بر روی دکمه Finish تنظیمات شما با موفقیت ثبت می شود.

۷- پس از انجام کلیه تنظیمات، در صفحه اصلی نرم افزار Outlook با کلیک بر روی گزینه Send/Receve کلیه ایمیل های موجود بر روی سرور دریافت می شوند و از طریق گزینه New امکان تهیه و ارسال ایمیل جدید مهیا میگردد.

Mail << >>

Favorite Folders ^

- Inbox
- Unread Mail
- Sent Items

Mail Folders ^

All Mail Items v

- Personal Folders
 - Deleted Items
 - Drafts
 - Inbox**
 - Junk E-mail
 - Outbox
 - RSS Feeds
 - Sent Items
- Search Folders

Inbox

Search Inbox

[Click here to enable Instant Search](#)

Arranged By: Date | Newest on top

There are no items to show in this view.

Mail

Calendar

Contacts

Tasks