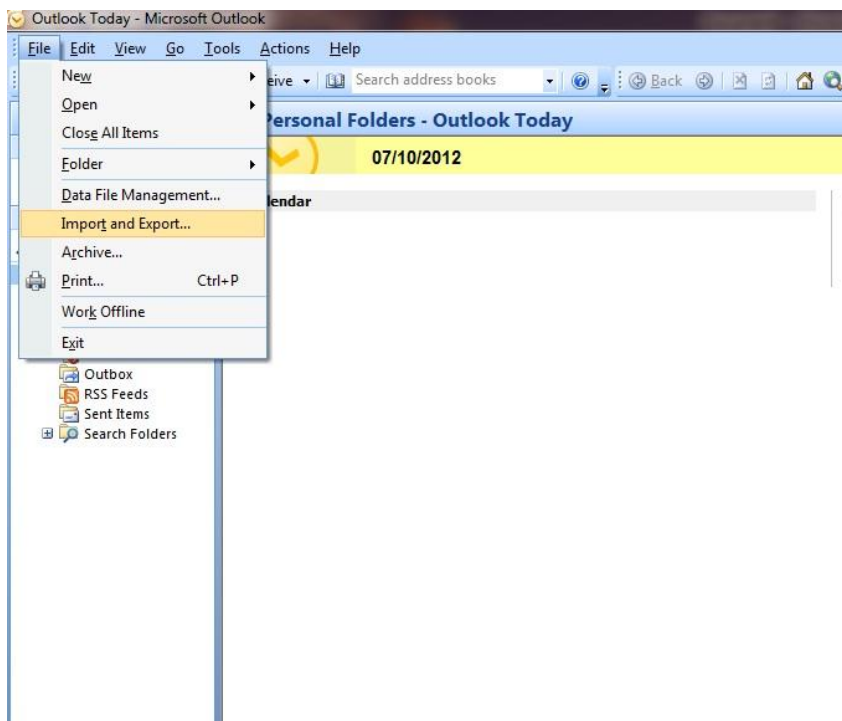
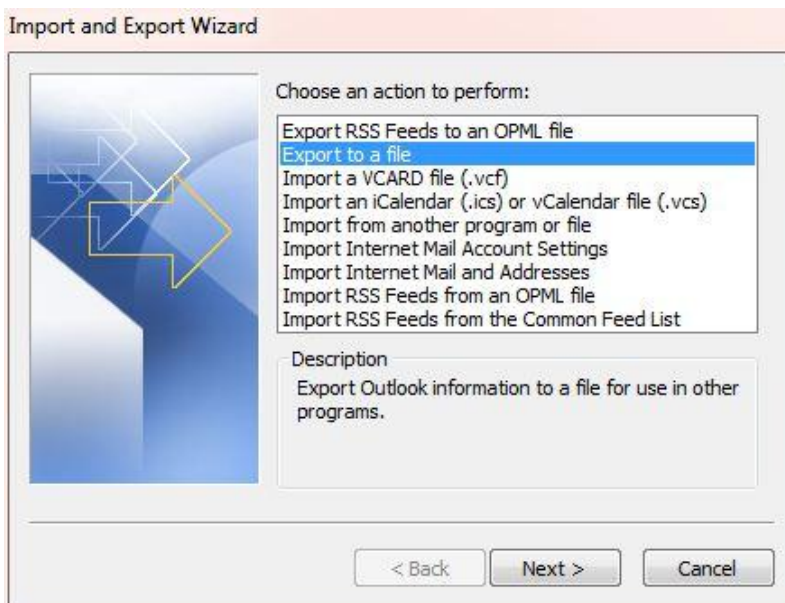


\*\*\*توجه: در صورت استفاده از Outlook سعی کنید به طور منظم Backup گیری نمایید.

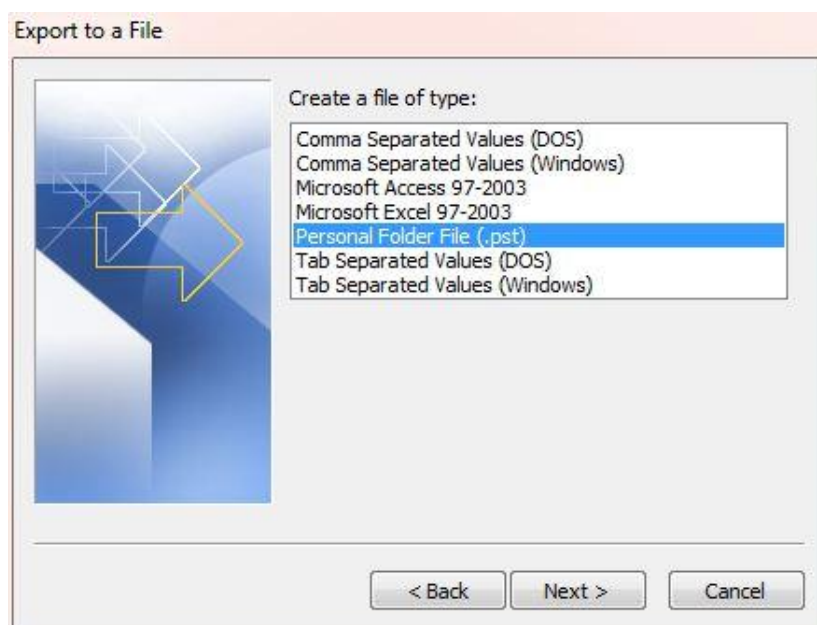
از منوی File گزینه Import and export انتخاب نموده



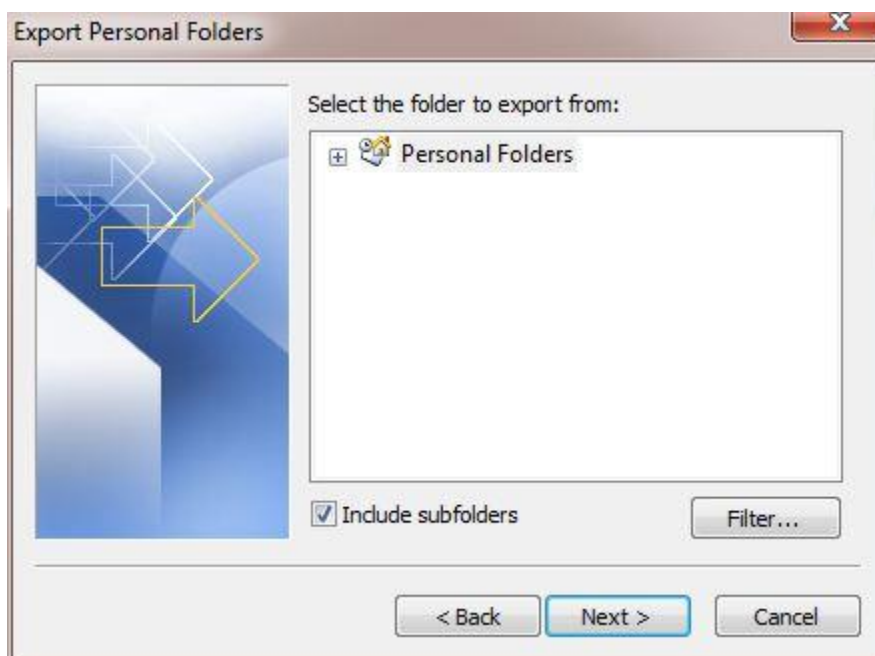
سپس گزینه Export to File را انتخاب نمایید و بر روی next کلیک نمایید



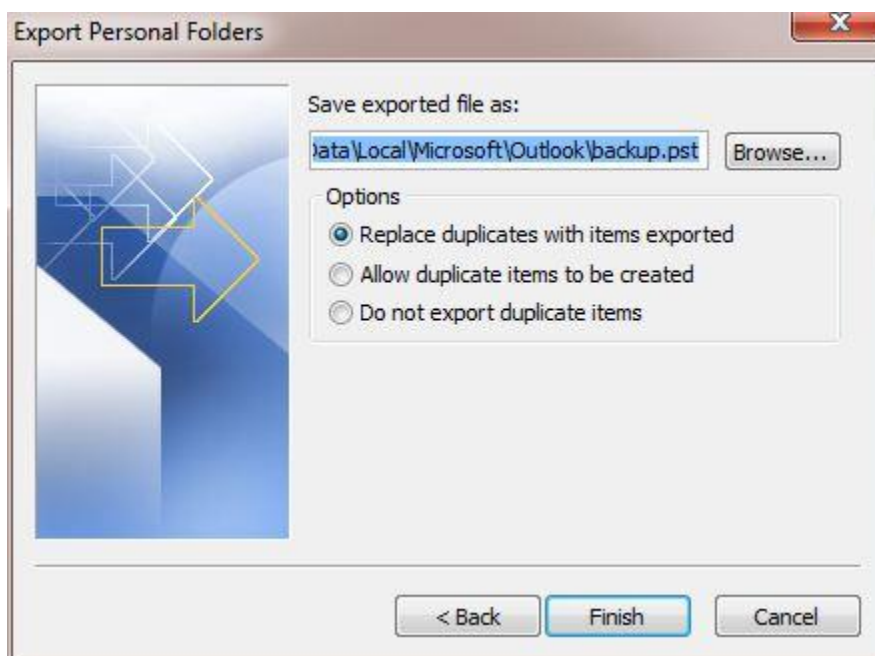
در مرحله بعد گزینه Personal folder file را انتخاب نموده و بر روی next کلیک نمایید



در مرحله بعد گزینه include Subfolders را تیک بزنید و بر روی next کلیک کنید.



در این مرحله مسیر فایل بکاپ رو مشخص کنید و finish را کلیک کنید.



بعد از نصب ویندوز جدید از منوی فایل Import and export رو بزیند و بعد import from another program or file را انتخاب نمایید. در این پنجره اینبار را Personal folder file.pst انتخاب نمایید سپس مسیر فایل پشتیبانی که قبلا تهیه کرده بودید را مشخص نمایید.